

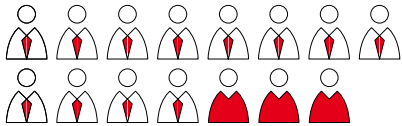
# ANTRIEB BEWEGT ZUKUNFT

BEWEG  
MIT



**Dein Duales Studium  
bei SEW-EURODRIVE**

## Wir bewegen Zukunft. Seit über 85 Jahren.

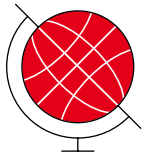


Über

# 17.000

**Mitarbeiter**

sorgen bei uns weltweit für Bewegung.



**In 50 Ländern**

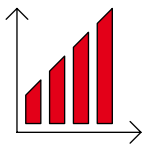
arbeiten wir am Antrieb von morgen.

# 250

**Auszubildende und dual Studierende**

legen bei uns jedes Jahr den Grundstein für ihre berufliche Zukunft.

Über **3**



**Milliarden Euro**

Umsatz im Geschäftsjahr 2017/18.  
Tendenz steigend.

# 6

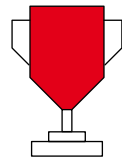
**Studiengänge**

in 2 Studienmodellen stehen dir offen: ob Maschinenbau, Mechatronik, Elektrotechnik, Informatik, Wirtschaftsinformatik oder Wirtschaftsingenieurwesen – entdecke deine Möglichkeiten.

# 16

**Ausbilder**

kümmern sich in Vollzeit um deine Ausbildung – in den Fachbereichen sind viele weitere Ansprechpartner für dich da.



**Ausgezeichnet**

für ein exzellentes Gesundheitsmanagement, den wertschätzenden Umgang mit Bewerbern und für ein fundiertes Ausbildungskonzept!

## Du bewegst Zukunft. Jetzt.

**Nimm deine Zukunft in die Hand und verbinde Studium und Praxis!**

Wir bieten dir ein erstklassiges Umfeld: Hochmoderne Maschinen und IT-Systeme, Elektronik auf Weltniveau und sehr gute Arbeitsbedingungen – an unseren Standorten in Bruchsal und Graben-Neudorf erlebst du Technik hautnah in einer familiären Atmosphäre.

Ob Getriebemotoren, Frequenzumrichter oder Industriegetriebe – unsere Lösungen sind auf der ganzen Welt im Einsatz. Von Kieswerken über Prozesse in der Industrie bis hin zu Achterbahnen. Als ein Marktführer in einer Wachstumsbranche sind wir bestens für die Zukunft gerüstet – auch nach dem Studium erwarten dich hervorragende Perspektiven bei einem Familienunternehmen und Global Player.



**Während deines Dualen Studiums lernst du Theoriewissen in komplexen Praxisprojekten umzusetzen, mit Kollegen Lösungen zu entwickeln und Entscheidungen zu treffen. All das lässt dich in deiner Persönlichkeit wachsen, gleichzeitig stellen wir so gemeinsam die Weichen für deine erfolgreiche berufliche Zukunft.**

Klaus-Peter Schillo / Bewegt Zukunft  
als Leiter Duales Studium,  
kaufmännische und IT-Ausbildung



## Duales Studium: Bewegung x 2

Im Dualen Studium übernimmst du von Anfang an Verantwortung und lernst verschiedene Bereiche unseres Unternehmens kennen. Dabei stehen dir erfahrene Fachbetreuer zur Seite – so wirst du bestens unterstützt und kannst dich mit eigenen Wünschen und Vorschlägen einbringen.

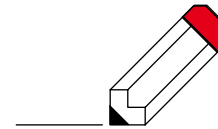
Bei SEW-EURODRIVE stehen dir zwei Studienmodelle offen: das kompakte, dreijährige DH-Studium vermittelt im Wechsel Theorie und Praxis an der Dualen Hochschule in Karlsruhe. Im StudiumPLUS studierst du an der Hochschule Karlsruhe Maschinenbau, Mechatronik oder Elektrotechnik und machst bei uns parallel eine dazu passende IHK-Ausbildung – nach viereinhalb Jahren hast du beide Abschlüsse in der Tasche.

### Steckbrief DH-Studium

- Drei Jahre Studium mit Abschluss als Bachelor
- Wechsel zwischen Theorie und Praxis im 12-Wochen-Takt
- Studium an der Dualen Hochschule in Karlsruhe (Theorie) und an unseren Standorten in Bruchsal und Graben-Neudorf (Praxis)

### Steckbrief StudiumPLUS

- Viereinhalb Jahre Studium und Ausbildung kombiniert mit Abschluss als Bachelor UND abgeschlossener Berufsausbildung
- Praxiserfahrung in den Semesterferien sowie drei halbjährige intensive Praxisphasen
- Studium an der Hochschule Karlsruhe (Theorie) und an unseren Standorten Bruchsal und Graben-Neudorf (Praxis)



## Gute Gründe für ein Duales Studium, das begeistert

- ✓ Viel Praxis in verschiedenen Abteilungen
- ✓ Durchdachtes Ausbildungskonzept mit mehrtägigen Seminaren
- ✓ Viel Spielraum für eigene Ideen und Projekte
- ✓ Attraktive Vergütung und weitere Benefits wie z. B. Firmenlaptop und Zuschüsse zu Fahrtkosten oder Studium (abhängig vom Studiengang)
- ✓ Ausgezeichnete Übernahmechancen und Perspektiven bei uns nach dem Studium
- ✓ Zahlreiche Freizeitangebote



# DUALES STUDIUM FÜR EINE BEWEGTE ZUKUNFT

Unsere Verantwortung für dein Studium nehmen wir sehr ernst. Wir lassen dich nicht allein: Kompetente Fachbetreuer und viele Spezialisten erklären dir genau, was du wissen musst. Wir kennen uns mit den Abläufen und Anforderungen des Dualen Studiums gut aus und stehen dir zur Seite, wenn es um den Austausch mit deiner Hochschule und die Planung deiner Projekte geht.

Auch die Förderung deiner Persönlichkeit ist uns sehr wichtig. Daher gehören zu unserem Ausbildungskonzept zwei mehrtägige Seminare, die wir selbst konzipieren und durchführen. In erlebnisreichen Seminaren und Outdoorübungen bringen wir dir Themen wie Zielorientierung, Verantwortung, strukturiertes Arbeiten, Qualitätsbewusstsein nahe und unterstützen dich beim Übergang vom Studium in den Beruf. Dabei kommt der Spaß garantiert nicht zu kurz!

Für welchen Studiengang du dich auch entscheidest: Als verantwortungsvolles Familienunternehmen unterstützen wir dich dabei, eigene Ideen zu entwickeln und dich schon während des Dualen Studiums einzubringen. Darauf kannst du dich verlassen.





## Bachelor of Engineering Maschinenbau

Im Physikunterricht hast du besonders beim Thema „Mechanik“ die Ohren gespitzt? Oder du hast ein Faible für Maschinen und willst wissen, wie sie funktionieren? Dann wird dir dieses Studium liegen.

### Ablauf des Praxisteils

- In unserer Ausbildungswerkstatt in Graben-Neudorf erwirbst du Kenntnisse über die Grundlagen der Metallverarbeitung und Pneumatik. Im StudiumPLUS vermitteln wir dir darüber hinaus alle Fertigkeiten für die IHK-Facharbeiterprüfung zum Industriemechaniker.
- Du bekommst Einblicke in unterschiedliche Fertigungsverfahren und Montageabläufe sowie in die Qualitätssicherung.
- Gemeinsam mit Ingenieuren arbeitest du daran, die Funktionalitäten unserer Getriebe und Motoren weiter zu verbessern.
- Du lernst die Bereiche Produktmanagement, Anwendungsbetreuung, Marketing, Verkaufsinnen- und -außendienst, Export und Service kennen.

### So geht es nach dem Studium weiter

Als Maschinenbauingenieur arbeitest du zum Beispiel in der Motoren- und Getriebeentwicklung, in der Produktpflege oder in der Produktneuentwicklung. Oder du berätst als Produkt- oder Anwendungsspezialist Kunden und Vertriebskollegen zu Motoren, Getrieben oder komplexen Anwendungen und berechnest Antriebe kompletter Anlagen. In der Qualitätssicherung konzipierst du Prüfverfahren zur Optimierung unserer Produktqualität, in der Fertigung und Montage planst du die Herstellprozesse unserer Produkte.

”

**Ich finde es toll, dass SEW-EURODRIVE seinen Dualen Studenten viel bietet und viel in Entwicklung investiert. Beispielsweise gibt es Seminare, damit ich sowohl meine fachlichen Kompetenzen als auch meine Soft Skills verbessern kann.**

Sinan Kepezkaya / Bewegt Zukunft im StudiumPLUS, Maschinenbau



## Bachelor of Engineering Mechatronik

Technische Zusammenhänge begeistern dich? Du interessierst dich für die Schnittmenge von Maschinenbau, Elektrotechnik und Informatik?

Dann könnte dieses Studium genau richtig für dich sein.

### Ablauf des Praxisteils

- In unserer Ausbildungswerkstatt in Graben-Neudorf erwirbst du die Grundlagen der Metallverarbeitung, der Pneumatik und der elektrischen und elektronischen Bauteile. Im StudiumPLUS vermitteln wir dir darüber hinaus alle Fertigkeiten für die IHK-Facharbeiterprüfung zum Mechatroniker.
- In den Entwicklungsabteilungen für Motoren, Getriebe und Elektronik arbeitest du direkt an Entwicklungsprojekten mit.
- Du lernst die Bereiche Produktmanagement, Anwendungsbetreuung, Marketing, Verkaufsinnen- und -außendienst, Export und Service kennen.
- Du erhältst Einblicke in die Bereiche Fertigung, Montage und Qualitätsprüfung.

### So geht es nach dem Studium weiter

Nach dem erfolgreichen Abschluss deines Studiums wirst du als Spezialist für Antriebstechnik vor allem im Vertrieb und in den Entwicklungsabteilungen gebraucht. Im Bereich Entwicklung Mechatronik arbeitest du zum Beispiel als Ingenieur an Servomotoren oder Sensoren. Im Vertrieb und der Anwendungstechnik berätst du als Produktingenieur Kunden und Vertriebskollegen bei komplexen Anwendungen und planst ganze Anlagen. In der Qualitätssicherung konzipierst und realisierst du eigenständig Prüfverfahren zur Optimierung unserer Produktqualität.



”

**Für mich ist das Unternehmen die perfekte Mischung: man ist nicht anonym in einem riesigen Unternehmen, profitiert aber trotzdem von den Vorteilen eines weltweit agierenden Arbeitgebers.**

Anna Ziegler / Bewegt Zukunft im StudiumPLUS, Mechatronik



[www.sew-eurodrive.de/duales-studium](http://www.sew-eurodrive.de/duales-studium)

## Bachelor of Engineering Elektrotechnik

Elektrotechnische Geräte und Anlagen faszinieren dich? Vielleicht hast du schon einmal programmiert oder mit elektronischen Bauteilen experimentiert? In diesem Studium wirst du noch viel mehr darüber lernen.

### Ablauf des Praxisteils

- In unserer Ausbildungswerkstatt in Graben-Neudorf erwirbst du Kenntnisse über elektrische und elektronische Bauteile sowie die Grundlagen der Metallverarbeitung. Im StudiumPLUS vermitteln wir dir darüber hinaus alle Fertigkeiten für die IHK-Facharbeiterprüfung zum Elektroniker.
- Du arbeitest direkt an Entwicklungsprojekten für Motoren, Elektronik und Software mit.
- Du lernst die Bereiche Produktmanagement, Anwendungsbetreuung, Marketing, Verkaufsinnen- und -außendienst, Export und Service kennen.
- In der Elektronikfertigung machst du dich mit unseren hochmodernen Fertigungstechnologien und -abläufen vertraut.

### So geht es nach dem Studium weiter

Im Bereich Entwicklung arbeitest du als Elektroingenieur an der Motoren-, Elektronik- und Softwareentwicklung. Als Produktspezialist berätst du Kunden und Vertriebskollegen bei komplexen Anwendungen und planst ganze Anlagen. Oder konzipierst in der Qualitätssicherung eigenständig Prüfverfahren zur Optimierung unserer Produktqualität.



**An SEW-EURODRIVE schätze ich besonders, dass sich das Unternehmen stark für seine Studierenden engagiert. Es hat immer jemand ein offenes Ohr für uns, falls es mal doch irgendwo ein Problem gibt.**

Mona Gierl / Bewegt Zukunft im  
DH-Studium, Elektrotechnik



## Bachelor of Science Informatik

Du kennst fast jede einzelne Komponente deines Computers? Du weißt, was HTML, Java, XML oder PHP ist? Vielleicht hast du sogar schon Programmiererfahrung? In diesem Studium wirst du noch viel mehr lernen.

### Ablauf des Praxisteils

- In unserer Ausbildungswerkstatt in Graben-Neudorf erwirbst du dein elektrotechnisches Know-how.
- Du entwickelst PC-Programme und Benutzeroberflächen, lernst den Umgang mit Datenbank-Managementsystemen und die System- und Anwendungsbetreuung kennen.
- Und natürlich kannst du dein Know-how auch in Webtechnologien ausbauen, Stichwort Industrie 4.0.

### So geht es nach dem Studium weiter

Zum Beispiel übernimmst du in der Elektronikentwicklung im Umfeld von Benutzeroberflächen oder Kommunikationstechnik das Management der Datenbanken oder Programmieraufgaben. Du administrierst Netzwerke und Client-Server-Strukturen oder betreust Unternehmens-Datenbanken und Betriebssysteme. Als Webspezialist verantwortest du unter anderem E-Businessanwendungen für unseren Vertrieb und unsere Kunden.

### Schon gewusst?

Bei uns hast du die Wahl zwischen zwei Informatik-Studiengängen: Bachelor of Science Angewandte Informatik und Bachelor of Engineering Informationstechnik. Gerne unterstützen wir dich bei der Entscheidungsfindung. Sprich uns einfach an!

”

**In der heutigen Automatisierungstechnik spielt Software eine wichtige Rolle. Steuerung, Kommunikation und Benutzerfreundlichkeit der Geräte sind hier nur einige Schlüsselbeispiele. Die SEW-EURODRIVE bietet für Informatiker sehr vielfältige Einsatzmöglichkeiten.**

Jonas Dunker / Bewegt Zukunft im  
DH-Studium, Informatik



[www.sew-eurodrive.de/duales-studium](http://www.sew-eurodrive.de/duales-studium)





## Bachelor of Engineering Wirtschaftsingenieurwesen

Du bist ein „Technikverstehender“ und möchtest dort arbeiten, wo Technik auf BWL trifft? Zum Beispiel in der Fertigung, im Einkauf oder im Vertrieb? Dann bist du hier richtig.

### Ablauf des Praxisteils

- In unserer Ausbildungswerkstatt in Graben-Neudorf erwirbst du mechanische und elektrotechnische Grundfertigkeiten.
- Du erhältst Einblicke in die internationale Vertriebsstruktur und Prozesse: von der Vermarktung bis zum Service.
- Du lernst Materialwirtschaft (Einkauf und Disposition) sowie die Fertigungs- und Montagewerke kennen.
- Du erfährst in Finanzbuchhaltung und Controlling mehr über die Abläufe in diesen Bereichen.

### So geht es nach dem Studium weiter

Mit deinen fundierten technischen und betriebswirtschaftlichen Kenntnissen bist du nach dem erfolgreichen Abschluss deines Studiums für viele Tätigkeiten sehr gut qualifiziert. Ob als Kundenbetreuer, Marktforscher, technischer Einkäufer, Prozessingenieur im Produktionsumfeld oder Controller – bei uns findest du abwechslungsreiche Aufgaben und viele Weiterentwicklungsmöglichkeiten. Zum Beispiel im Einkauf, in der Fertigung, in der Montage und im Versand, in der Finanzbuchhaltung und im Controlling oder im Produktmanagement, im Marketing, im Verkauf sowie im Service. Du hast die Wahl!

”

**Bei den Projekten, die wir Studenten bei SEW-EURODRIVE bearbeiten, gefällt mir besonders, dass kein Projekt ‚für die Schublade‘ ist. Dadurch kann man schon als Student aktiv an der Gestaltung des Unternehmens mitarbeiten.**

Julia Merger / Bewegt Zukunft im  
DH-Studium, Wirtschaftsingenieurwesen



[www.sew-eurodrive.de/duales-studium](http://www.sew-eurodrive.de/duales-studium)



## Bachelor of Science Wirtschaftsinformatik

Der Computer ist für dich ein unverzichtbares Werkzeug in Schule und Freizeit? Du interessierst dich für die Technologie, die dahinter steckt?

Du denkst strukturiert und bist kommunikativ? Hier bist du richtig.

### Ablauf des Praxisteils

- Du lernst den Aufbau und die Struktur unserer weltweiten IT kennen.
- Du beschäftigst dich mit Netzwerken, Servern, Mobile Computing, Soft- und Hardwareauswahl, Security, Service und Support.
- Du entwickelst ERP-Systeme und passt diese den Anforderungen der Fachabteilungen an.
- Du arbeitest in nationalen und internationalen Projekten mit, zum Beispiel beim Rollout eines neuen SAP-Systems.
- Du erweiterst dein Wissen im Bereich Programmierung und Webtechnologie.
- Du lernst mehr über die betriebswirtschaftlichen Fachbereiche von Material- und Fertigungswirtschaft über Vertrieb, Personalwesen bis hin zu Finanzwesen und Controlling.

### So geht es nach dem Studium weiter

Du untersuchst zum Beispiel die Funktionalitäten einer neuen Software oder programmierst eine Auswertung im SAP-Umfeld. Du lernst die Arbeitsabläufe in verschiedenen betriebswirtschaftlichen Bereichen in der Praxis kennen und erfährst, welche Anforderungen die internen Kunden an die IT stellen. Zu deinen wichtigsten Aufgaben gehört das Verfassen von IT-Konzepten mit anschließender Abstimmung und Realisierung sowie Test und Einführung. Danach betreust du die Fachabteilungen im laufenden Betrieb.

”

**Mir macht die Zusammenarbeit mit den Kollegen aus der IT und den Fachbereichen sehr viel Spaß und alle sind sehr hilfsbereit und offen.**

Tizian Deutsch / Bewegt Zukunft im  
DH-Studium, Wirtschaftsinformatik



## Das kannst du bei uns studieren

Fachrichtung	DH-Studium	StudiumPLUS
Bachelor of Engineering, Maschinenbau	▼	▼
Bachelor of Engineering, Mechatronik	▼	▼
Bachelor of Engineering, Elektrotechnik	▼	▼
Bachelor of Science/Engineering, Informatik	▼	
Bachelor of Engineering, Wirtschaftsingenieurwesen	▼	
Bachelor of Science, Wirtschaftsinformatik	▼	

Egal, für welchen Studiengang du dich entscheidest, wir legen großen Wert auf deine fachliche und persönliche Weiterentwicklung.

- In umfassenden Trainings erweiterst du deine Kenntnisse zu unseren Produkten sowie Themen wie IT, Programmierung, Projektmanagement oder BWL.
- Mehrtägige Seminare zu Themen wie Kommunikation und Eigenverantwortung machen dich persönlich fit für die Herausforderungen im Berufsleben.

Wenn du gute Leistungen in Theorie und Praxis zeigst, kannst du ein **Auslandspraktikum** in einer unserer internationalen Niederlassungen absolvieren. Auch eine **Masterqualifikation** unterstützen wir. Darüber hinaus bieten wir dir in unserer DriveAcademy® vielfältige Weiterbildungsmöglichkeiten.

Du siehst – wir tun alles für dein zukunftsorientiertes Duales Studium, damit auch du bei uns bald für Antrieb sorgen kannst. Also, gleich bewerben – wir freuen uns auf dich!





## Zukunftsbeweger?

### Das solltest du mitbringen

Die allgemeine Hochschulreife ist bei uns Voraussetzung für ein Duales Studium.

Nur unter folgenden Voraussetzungen, die zum Zeitpunkt der Bewerbung erfüllt sein müssen, ist ein Studium an der Dualen Hochschule in Kooperation mit SEW-EURODRIVE auch mit Fachhochschulreife möglich:

- ein sehr guter Studierfähigkeitstest der DHBW,
- ein Zeugnis der Fachhochschulreife sowie
- eine sehr gut abgeschlossene Berufsausbildung in der angestrebten Fachrichtung.

Einen bestimmten Notenschnitt brauchst du nicht – aber eine zweistellige Punktzahl in den studienrelevanten Fächern solltest du schon mitbringen. Schließlich ist das Duale Studium sehr kompakt und anspruchsvoll.

Besonders wichtig ist uns, dass deine persönlichen Fähigkeiten zum Studium und zu uns als Unternehmen passen. Noten sind nicht alleine ausschlaggebend für die Vergabe des Studienplatzes, sie sind vielmehr deine Eintrittskarte zum Bewerbungsgespräch.

### Du

- übernimmst gerne Verantwortung und gibst stets dein Bestes?
- denkst über deine Aufgaben hinaus und stehst für Fehler gerade?
- hast diese Eigenschaften vielleicht sogar schon in Schul- und Freizeitaktivitäten unter Beweis stellen können?

Dann hast du gute Chancen auf einen Studienplatz bei uns!



Überzeugt?

Dann bewirb dich direkt online unter

[www.sew-eurodrive.de/ausbildung](http://www.sew-eurodrive.de/ausbildung)



## Du hast noch Fragen?

Dann schreibe uns gerne eine E-Mail oder rufe uns an.

### Dein Ansprechpartner

Klaus-Peter Schillo

Telefon 07251 75-3920

ausbildung@sew-eurodrive.de

### Bewege Zukunft!

Melde dich online unter [www.sew-eurodrive.de/veranstaltungen](http://www.sew-eurodrive.de/veranstaltungen) für den Informationsabend Duales Studium an und bewirb dich für unsere MOVE IT! Bewerbungstage unter [www.sew-eurodrive.de/move-it](http://www.sew-eurodrive.de/move-it)

**SEW**  
**EURODRIVE**

SEW-EURODRIVE GmbH & Co KG  
Ausbildung  
Ernst-Blickle-Straße 42  
76646 Bruchsal  
Telefon 07251 75-3902  
ausbildung@sew-eurodrive.de

[www.sew-eurodrive.de/ausbildung](http://www.sew-eurodrive.de/ausbildung)